



**Gemeente  
Amsterdam**

**Fietsroute Nieuwmarkt (Geldersekade t/m  
Jodenbreestraat)**

**Bewonersraad Groot Waterloo  
10 juni 2021**

10-6-2021



# Fietsroute Nieuwmarkt



# Doel meerjarenprogramma fiets 2017-22

## Fietsroute IJ-Mr. Visserplein

- Creëer een veilige, comfortabele en robuuste fietsroute voor het toenemend aantal fietsers en voetgangers.
- Verminder doorgaand autoverkeer (verplichte rechtsaffer auto's bij Prins Hendrikkade, circulatiemaatregelen Nieuwmarkt);
- Verbeter de ruimtelijke kwaliteit van de openbare ruimte door vormgeving en materiaalgebruik van de inrichting aan te laten sluiten bij de plek.
- Fietsroute in verdere uitwerking gesplitst in deel maatregel 15 IJ-PHK en dit project



# Maatregel 15 Autoluw





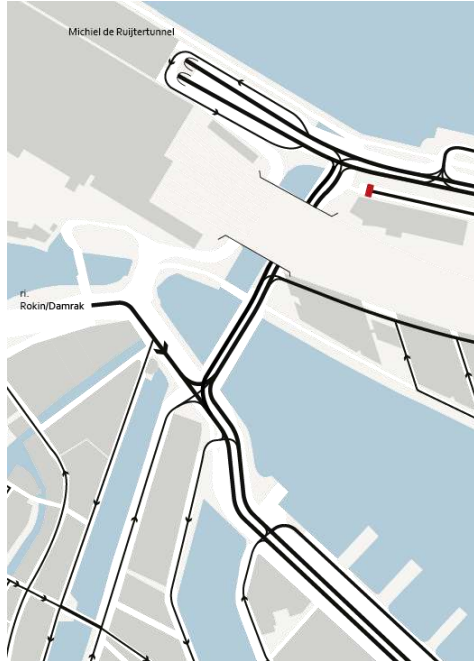
# Terugdringen doorgaand autoverkeer

- Ontwerpruimte in historische binnenstad beperkt
- Grootste winst te behalen door minimaliseren van doorgaand en rondrijdend autoverkeer
- Probleem: oponthoud en verkeersveiligheid, o.a. oplossen black spot bij Nieuwmarkt / Geldersekade

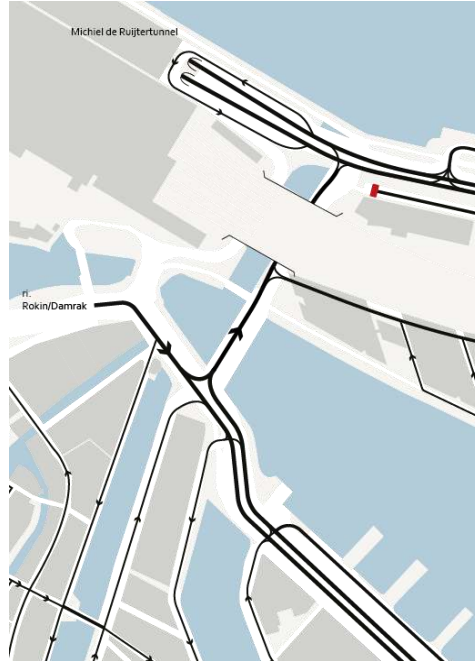


# 1: Verplichte rechtsaffer Prins Hendrikkade

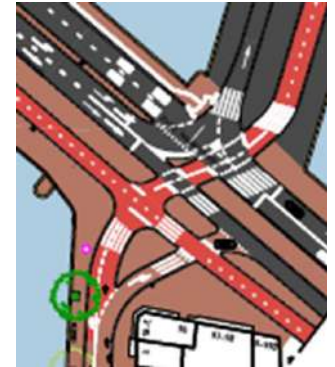
huidige verkeerscirculatie



Enrichtingsverkeer oostertoeegang



- Onderdeel van maatregel 15
- verplichte rechtsaffer eind van Geldersekkade buiten verkeerslichten om
- Doorgaande route Weesperstraat – Nieuwmarkt- Oostertoeegang onderbroken





## 2: Aanpassen buurtcirculatie



### Maatregel

- afsluiten rondje Sint Antoniesbreestraat – Nieuwmarkt – Kloveniersburgwal

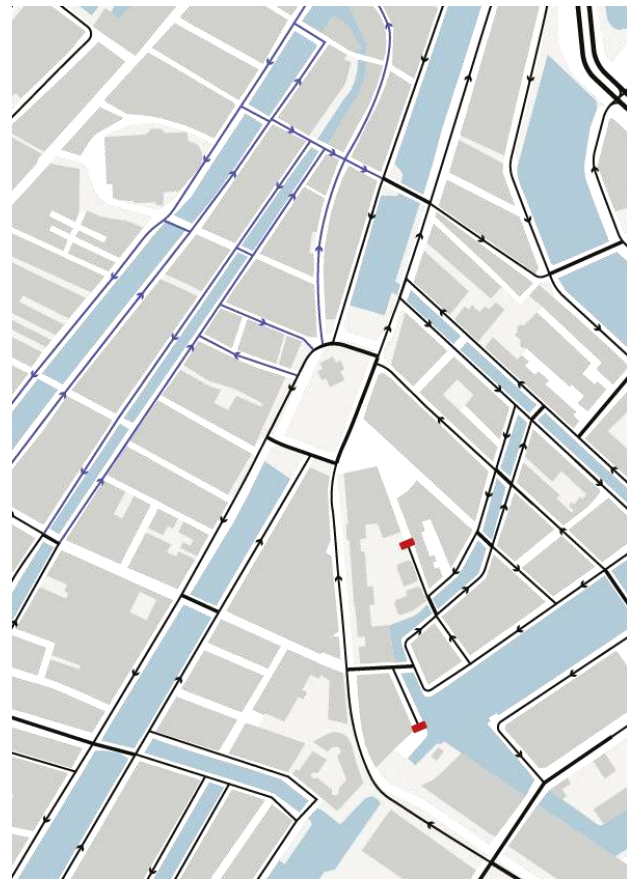
### Doel

- minder oponthoud
- verminderen conflicten auto/fiets
- taxi rondjes tegengaan, bestemmingsverkeer wel toegestaan over Bantammerbrug





Referentie  
(huidige buurtcirculatie + aanpassingen eenrichtingsverkeer  
oostertoegang)

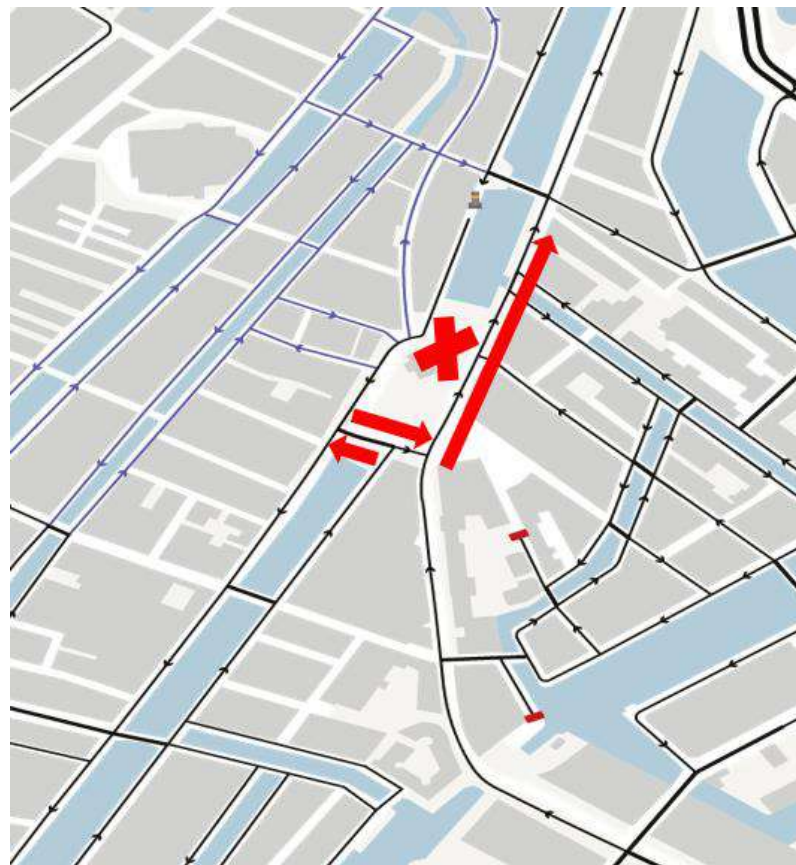






Gekozen maatregel: knip noordzijde met  
eenrichting zuidkant van Nieuwmarkt bij  
Oriental.

Op die manier hoeven bewoners niet via  
Rokin/Damrak af te rijden





# Effect

effect groot, impact beperkt





# Algemene verkeerskundige uitgangspunten gehele fietsroute Nieuwmarkt

- Continuïteit en herkenbaarheid in route
- Eenheid in materialisering en inrichtingsprincipes
- Duurzaam veilig 30 km/u
- Terugdringen autoverkeer in afstemming met Agenda Amsterdam Autoluw\*
- Fietsroute in voorrang door toepassen van inritconstructies
- Verbeteren ruimte en toegankelijkheid voor voetganger (geen terrasuitbreiding)
- Aandacht voor oversteekbaarheid voetganger
- Fiscaal parkeren opheffen (akkoord autoluw)
- Voldoende laad- en losvoorzieningen
- Voldoende fietsparkeerplaatsen



# Geldersekade

## Knelpunten (Participatie 2020)

- Gevaarlijke gele opsluitrand fietspad
  - Aansluiting Nieuwmarkt
  - Voetgangers op fietspad
- 
- Parkeren langs route wordt opgeheven
  - Voorkeur voor profiel waarbij laden/lossen en fietsparkeren goed gefaciliteerd is
  - Bomen hebben ruimte nodig
  - Ruimte aan de waterkant toegankelijk maken voor voetgangers
  - Capaciteit fietsparkeren behouden
  - Breedte gemengde rijbaan van 5,5m, breder dan 5,5m nodig uit tot hardrijden
  - Wegprofiel elders in de stad functioneren goed (vergelijk Amstel, oostzijde en westzijde richting Munt)
  - Black Spot voor fietsers van Nieuwmarkt naar fietspad Geldersekade wordt opgelost

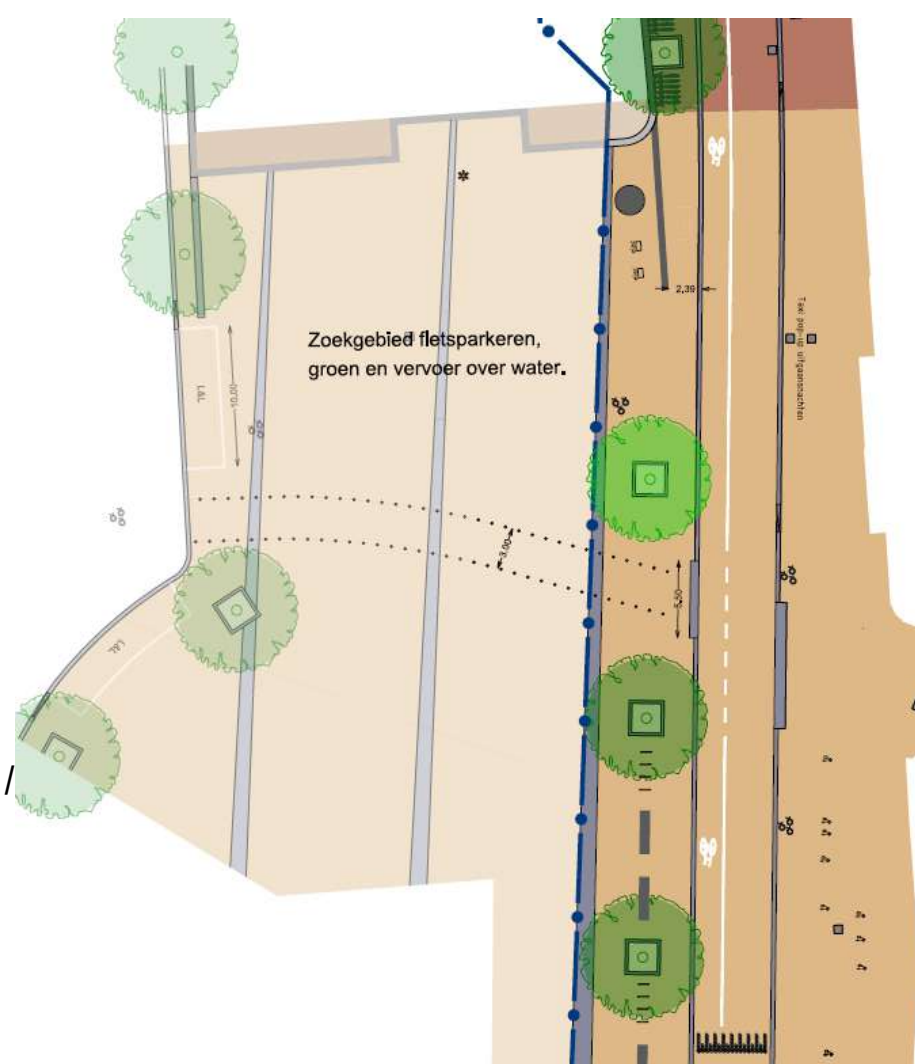


# Impressie Geldersekkade



# XXX Nieuwmarkt Maatregelen

- Aantal conflictpunten fiets/auto terugdringen door verkeerscirculatie:
  - Twee richtingen autoverkeer eruit
  - Terugdringen van het autoverkeer
- Toepassen van inritconstructies
- Verbreden met 0,5m tot 5,5m (maximaal haalbaar)
- Pop-up taxi strook langs de route in de uitgaansnachten
- Materiaalkeuze onveranderd
- Oversteekbaarheid: zebraapad verplaatsen richting metro / Flesseman, verhoogd en met tussensteunpunt





# Oversteek (zebrapad) Nieuwmarkt







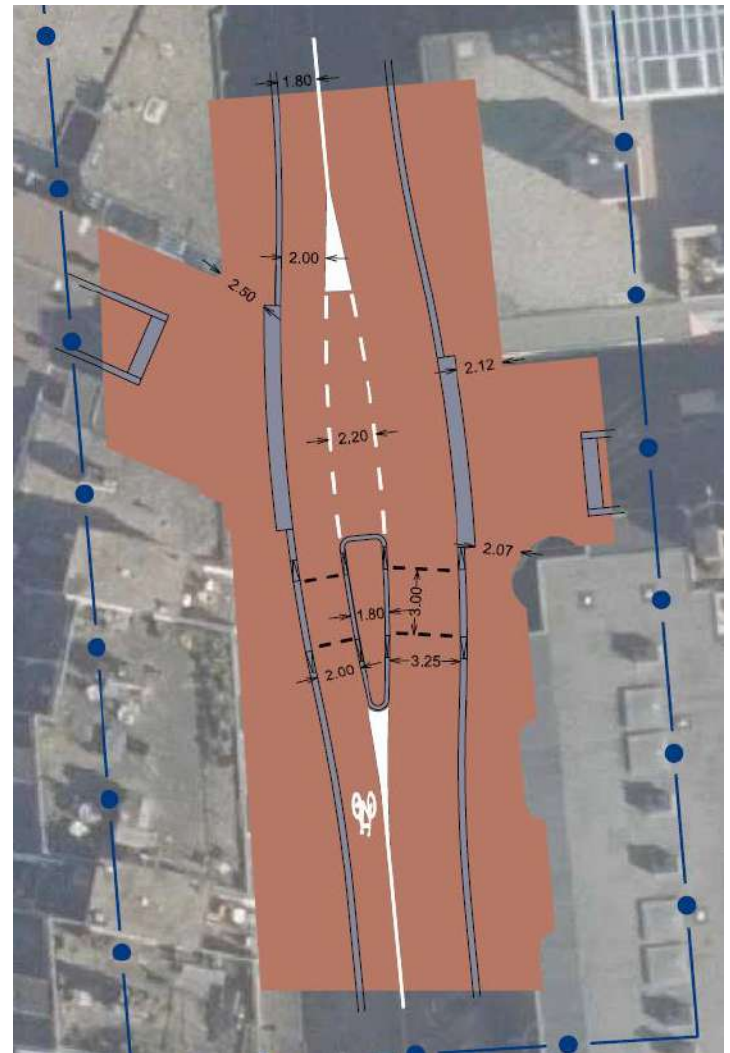
# XXX Sint Antoniesbreestraat

Kruising Nieuwe Hoogstraat aanpassen

- Gevaarlijk kruispunt Nieuwe Hoogstraat: afslaan op deze weg is vaak onoverzichtelijk voor fiets en auto
- Gevaarlijk rijgedrag van fietsers voor overstekende voetgangers

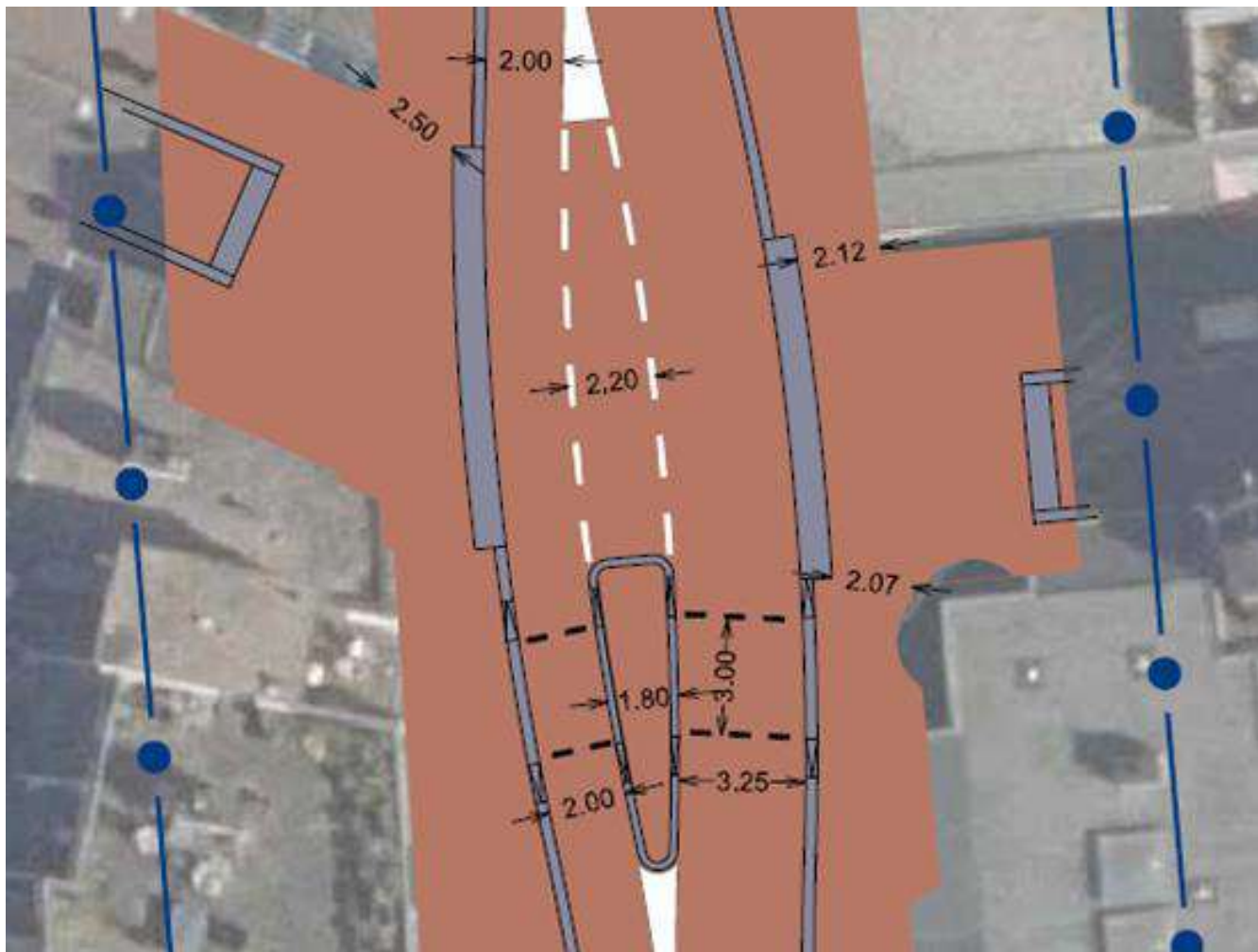
Doorgaand wegvak

- Uit participatie: automobilisten versnellen op dit lange stuk wat zorgt voor gevaarlijke situaties
- Maatregel: check op hoogte drempels en zonodig ophogen drempels





Ingezoomd





# Jodenbreestraat

## Ontwerp vrijheid erg beperkt

- Touringcar route Gassan
- Transformatorhuisje
- Grote fietsparkeerbehoefte

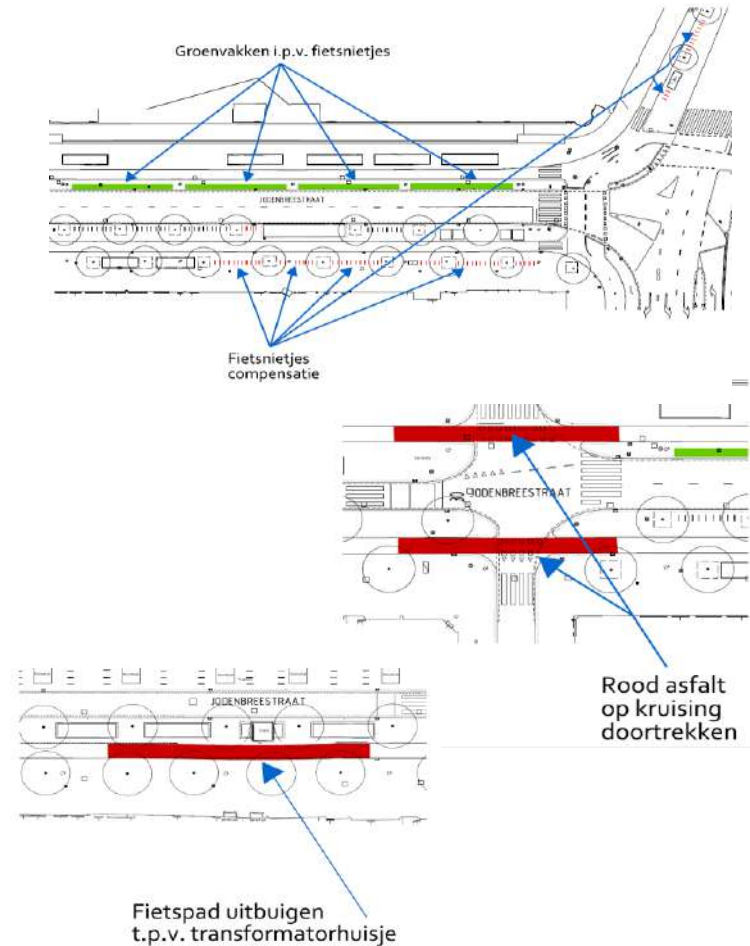


Fig. 11 Aanpassingen in de Jodenbreestraat